

Umweltausschusssitzung

06.10. 2025

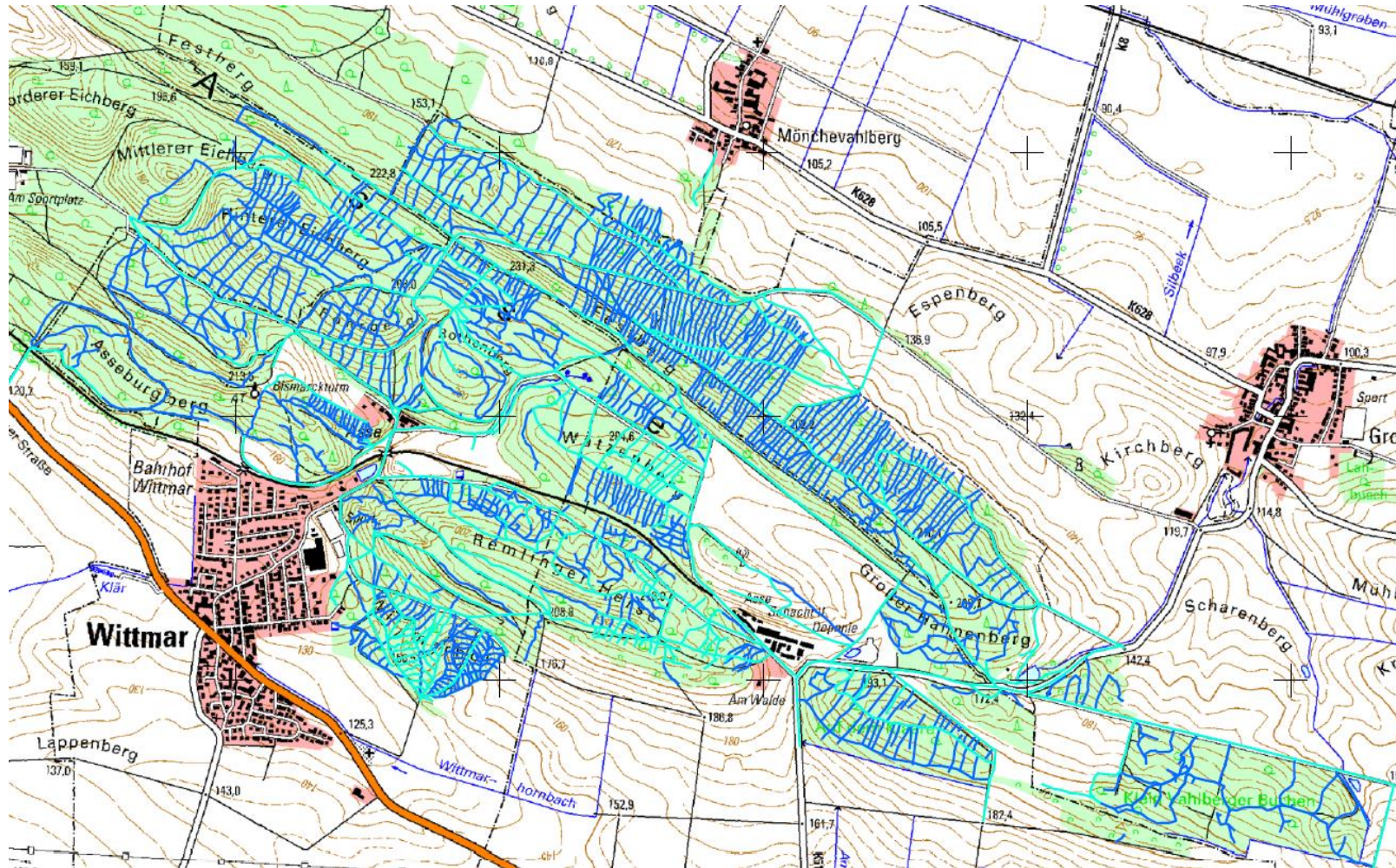
SG Elm -ASSE

**Abstände Rückegassen in Schutzgebieten**

# Rückegassen

- Rückegassen sind Fahrspuren, die bei der Holzernte benutzt werden, um mit Forstmaschinen geschlagenes Holz aus dem Bestand zu transportieren.
- Rückegassen schaden dem Wald durch Staunässe, Ersticken der Wurzeln, Absterben der Bodenlebewesen (U.A. Mykorrhiza)
- Dadurch erhöht sich das Überschwemmungsrisiko, das Sturmwurfisiko und Erhöhung von Baumkrankheiten.
- 25 % der Waldfläche gehen bei Rückegassenabständen von 20 m verloren

# Rückegassen Asse (Quelle: BGE zur 3-D Seismik)



# LSG Verordnung LK WF

(Konform mit den EU – Richtlinien NATURA 2000)

a) ist die ordnungsgemäße Forstwirtschaft freigestellt, soweit

1. ein Kahlschlag unterbleibt und die Holzentnahme nur Einzelstammweise oder durch Femel- oder Lochhieb vollzogen wird,
2. auf befahrungsempfindlichen Standorten **und** in Altholzbeständen die Feinerschließungslinien einen Mindestabstand der Gassenmitten von **40 Metern** zueinander haben

# Anfrage an Umweltausschuss LK WF 12.5.2025

- **Wie ist die Verordnung**

auf befahrungsempfindlichen Standorten **und** in Altholzbeständen die Feinerschließungslinien einen Mindestabstand der Gassenmitten von 40 Metern zueinander haben

**auszulegen?**

Muss beides vorliegen (kumulativ) oder gilt das als Aufzählung?

Antwort: **Entweder** das eine oder das andere

# Stellungnahme des LK WF vom 12.5.2025

- maßgeblich ist hier jedoch der Sinn und Zweck der Regelung, die im Leitfaden konkretisiert bzw. klargestellt wird: bereits das Vorliegen eines Merkmals (befahrungsempfindlicher Standort oder Altholzbestand) reicht aus, um einen Mindestabstand von 40 Metern nicht unterschreiten zu dürfen

# Stellungnahme LK zu Nachfrage im Umweltausschuss

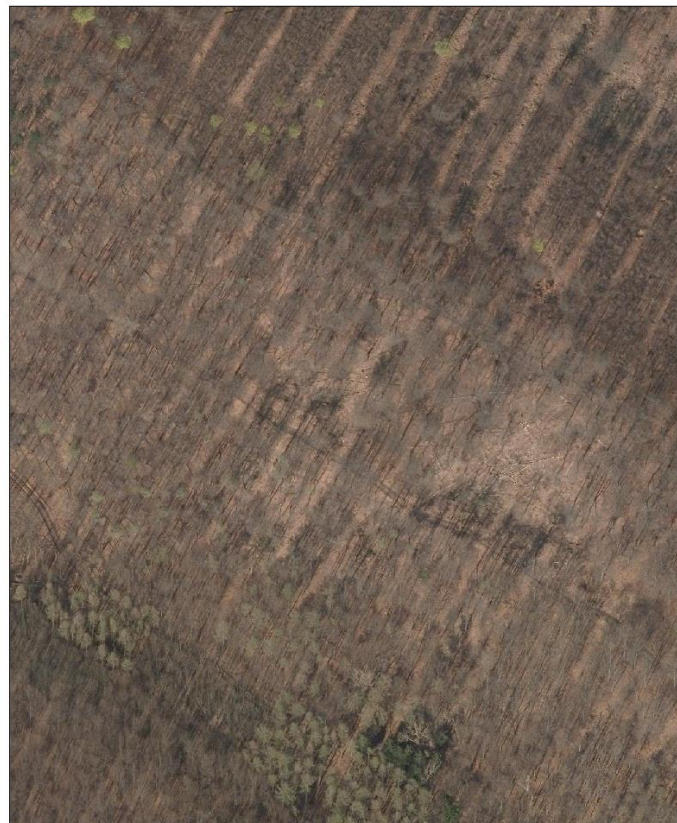
## 12.5.2025

- Generell resultiert die Befahrungsempfindlichkeit eines Standorts „aus der Bodenart, dem aktuellen Wassergehalt und der **Hangneigung**. Je toniger, von Grund- oder Stauwasser geprägt und **stärker geneigt** die Standorte sind, desto größer ist deren Befahrungsempfindlichkeit in Abhängigkeit vom aktuellen Wassergehalt. In dem NMU-Leitfaden aus 2019 wird auch auf das NLF-Merkblatt Bodenschutz (2017) verwiesen.
- ... Z.B. ist die forstliche Standortkartierung der NLF nicht für die durch die LWK betreuten Forsten frei zugänglich.

# Fazit

- Trotz mehrmaligen Nachfragens bei MU gibt es bislang keine Antwort  
Bezüglich der Regelung von Rückegassenabständen in Niedersachsen.
- Nach § 6 BNatSchG und § 32a NNatSchG ist die Forstplanungsstelle oder das zuständige NLF-Forstamt verpflichtet, diese Daten der UNB zur Verfügung zu stellen.
- **Ergebnis leider noch offen**
- **Aktuell: 4. Antwort auf meine Nachfrage von 5.25:**  
NLWKN und NLF sollen sich einigen. Ansonsten werden MU und ML eine Lösung festlegen
- **In Brandenburg und MVP werden Rückegassenabstände von 60 – 90 m in Schutzgebieten umgesetzt.**

# Umweltkarten Niedersachsen



0 0,0125 0,025 0,05 km

NI Umweltkarten

Datum: 22.02.2020

Maßstab: 1:1.000

Quelle: Kartographie des Geoportals des Landes Niedersachsen  
für GeoInformation und Landvermessung Niedersachsen

© 2019 LGLN

Landesvermessungsamt Niedersachsen  
LGLN

# UNB: Verfahren zum Schutz von Wald-FFH-Gebieten

