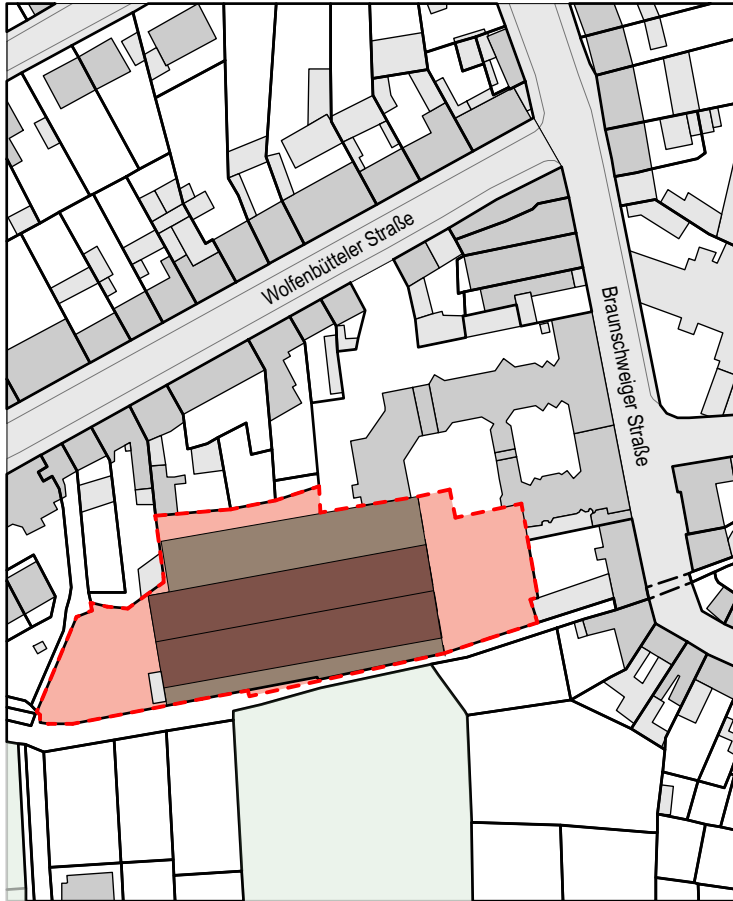




Neubau MFH Schöppenstedt

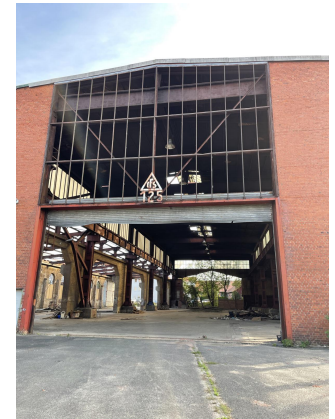


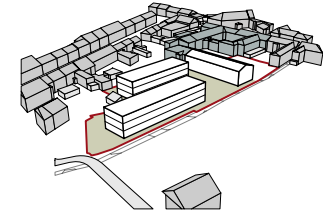
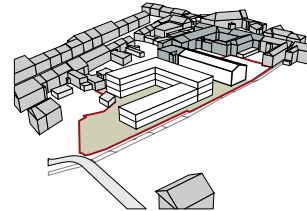
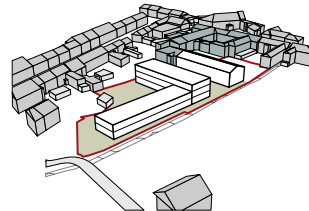
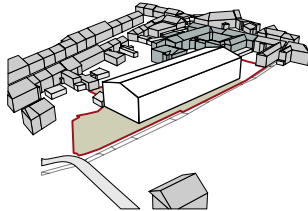
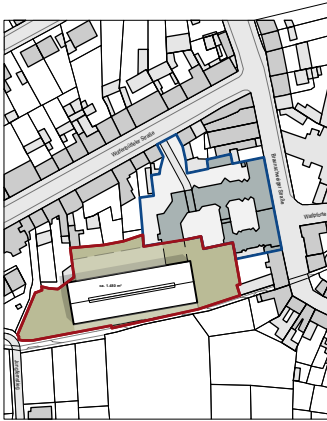
Luftbild Schöppenstedt



Neubau MFH Bestand

- * Grundstück liegt im rückwärtigen Bereich der Wolfenbütteler Straße und Braunschweiger Straße
- * Grundstücksgröße ca. 4.030 m²
- * Bestandshalle als direkter Anbau an das bestehende Mehrfamilienhaus
- * Hallengröße ca. 2.500 m² - soll abgerissen werden





- Nutzung der bestehenden Haupthalle
- Erschließung durch den Jungfernstieg
- Eingeschobene Wohnboxen
- Drei Geschosse
- 4.440 m²
- pro 60 m² WE = 58 Wohnungen

- Erweiterung des bestehenden Mehrfamilienhauses
- Erschließung durch den Jungfernstieg
- L-Förmiger Grundriss mit Hof im Norden
- 3.360 m²
- pro 60 m² WE = 44 Wohnungen

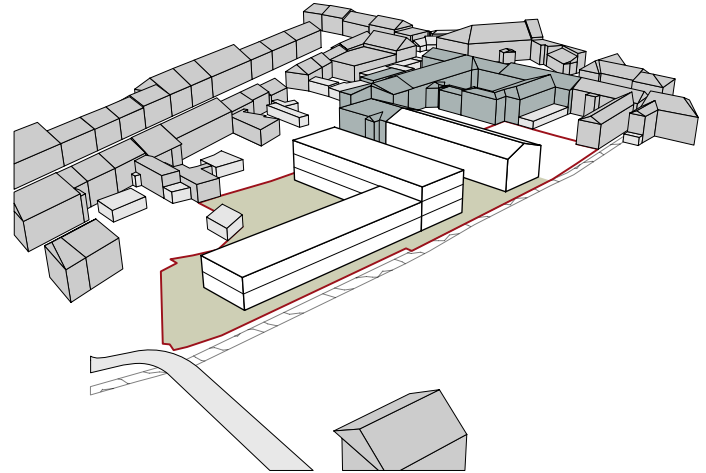
- Erweiterung des bestehenden Mehrfamilienhauses
- Erschließung durch den Jungfernstieg
- U-Förmiger Grundriss
- 3.490 m²
- pro 60 m² WE = 45 Wohnungen

- Nördliches Gebäude nutzt die bestehende Wand mit Rundbogenfenstern
- Erweiterung des bestehenden Mehrfamilienhauses
- Erschließung durch den Jungfernstieg mit Zugang zu einer Tiefgarage
- 3.771 m²
- pro 60 m² WE = 49 Whg.

Neubau MFH

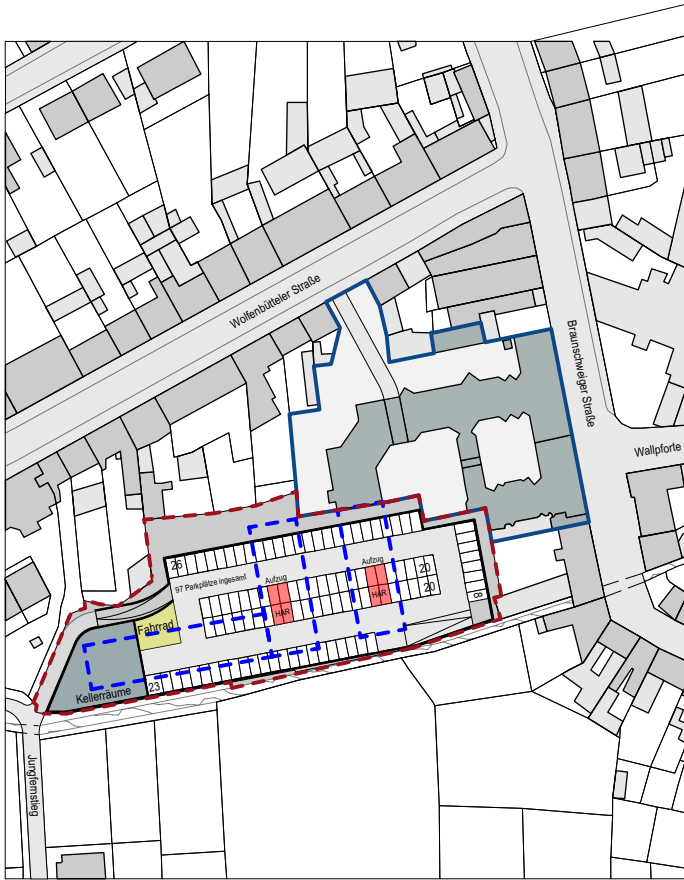
Entwurf - Idee

- * Direkter Anbau an das bestehende MFH - Übernahme der Art und Weise (Satteldach, Geschossigkeit, Optik etc.)
- * Moderne Formsprache mit Flachdach und großen Fenstern als Kontrast - Orientierung nach Süden
- * Schaffung einer Innenhofsituation
- * Tiefgarage mit zwei Rampen

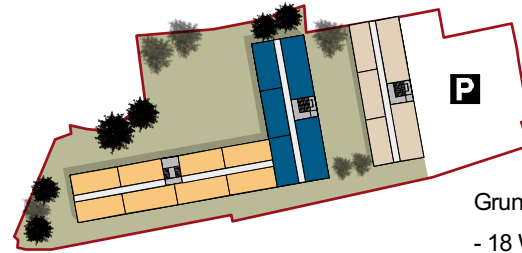


Lageplan

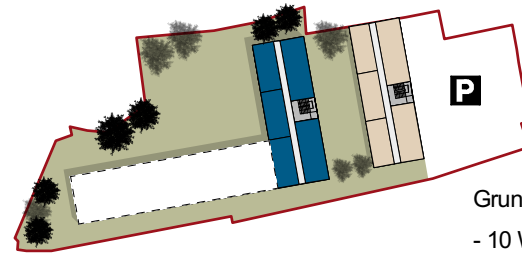
Perspektive



Grundriss Erdgeschoss
- 16 Wohnungen



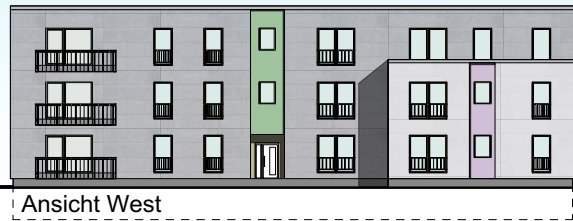
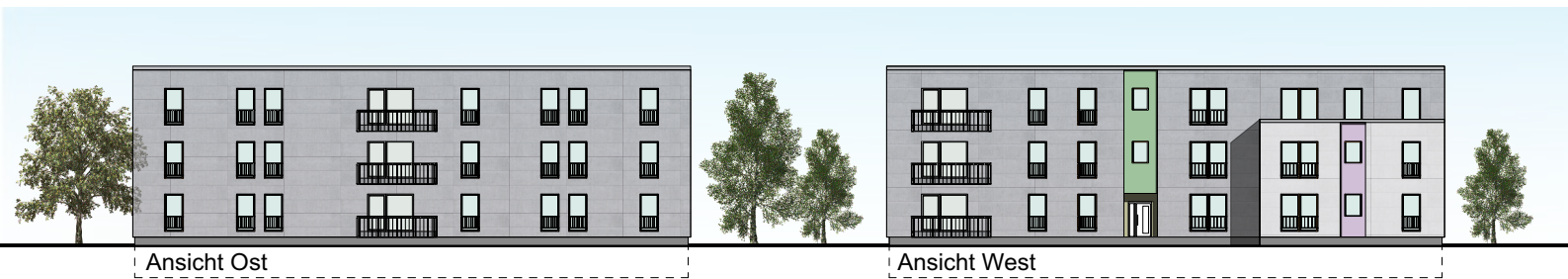
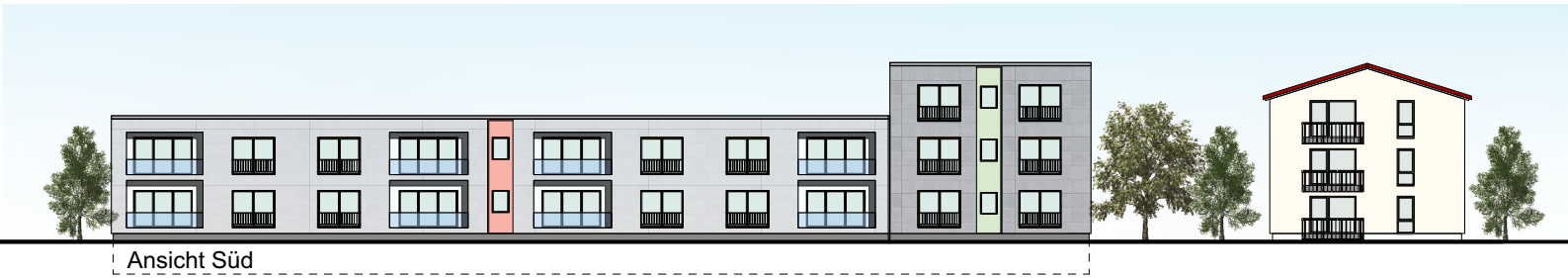
Grundriss 1. Obergeschoss
- 18 Wohnungen

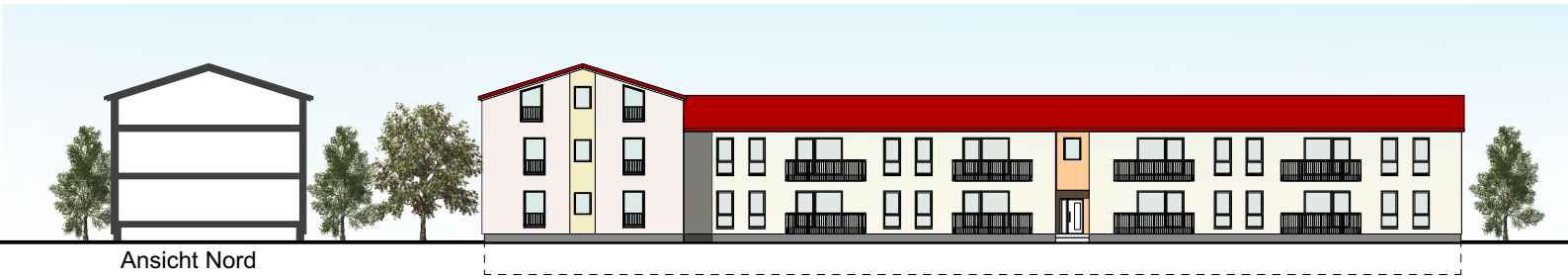
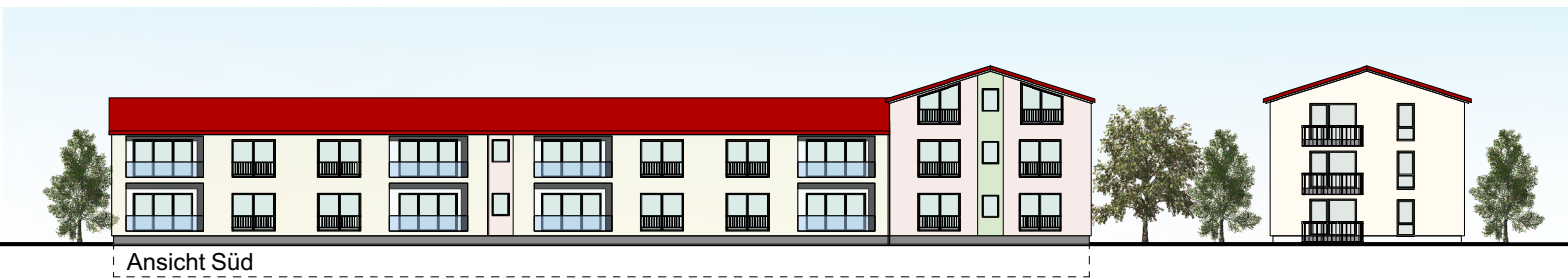


Grundriss 2. Obergeschoss
- 10 Wohnungen

Tiefgarage

Grundriss Prinzipskizzen





"Neubau MFH Schöppenstedt"

Eigenverlag, 2023

Herausgeber / Gesamtgestaltung:

Planungsbüro adp

Hannoversche Straße 60 b

38116 Braunschweig

Telefon: 0531 / 264 22 - 33

Telefax: 0531 / 264 22 - 23

Sämtliche schutzfähigen Elemente unterliegen dem Copyright.



ARCHITEKTUR · DESIGN

PROJEKTMANAGEMENT

THOMAS FUNKE | DIPL. ING.

HANNOVERSCHE STRASSE 60 · 38116 BRAUNSCHWEIG · TEL. (05 31) 2 64 22-33
TELEFAX (0531) 2 64 22 23 · E-MAIL INFO@ADP-FUNKE.DE